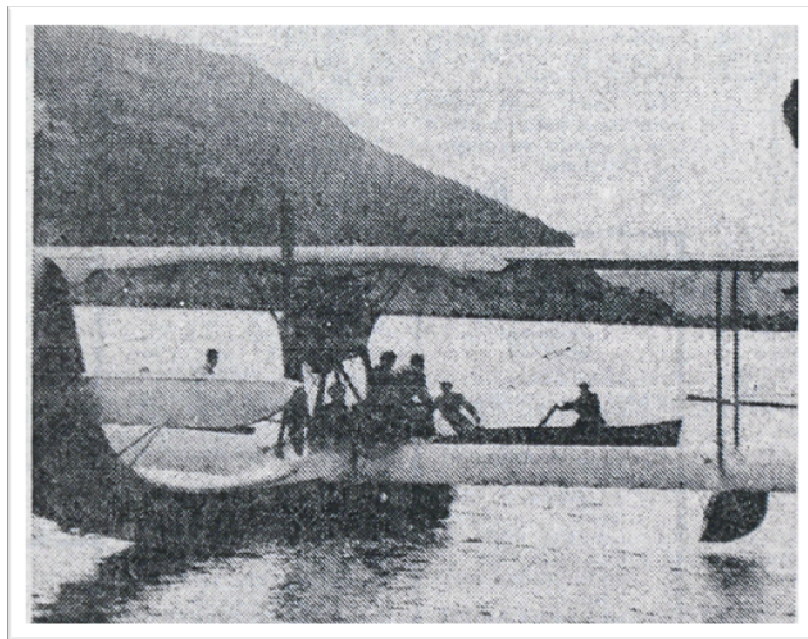


Un hydravion italien sur le lac de Nantua...

Savez-vous qu'un hydravion venu d'Annecy, son port d'attache, s'était posé le 9 juillet 1931 sur le lac de Nantua ?

Dans son édition du 29 mai 1977, un journal local, la Voix de l'Ain, publie cette photo sans aucune indication sur le type de l'appareil. Il s'agit probablement d'un hydravion italien CANT 7. Cet appareil, dont le premier vol a été effectué en 1924, était construit par la société Italiana Canteri Navali Triestini (CNT qui devint plus tard CANT). Cet hydravion, biplan, biplace côte à côte, propulsé (hélice à l'arrière) par un moteur Isottafrà V 4 BB six cylindres en ligne de 150 cv, était destiné à la formation des futurs pilotes des Flying Boat Airliners de la Italiana Servizi Aerei (SISA).



Le biplan aurait donné des baptêmes de l'air toute la journée, jusque tard dans la soirée, sans pour autant avoir satisfait toutes les demandes.

Un hydravion italien sur le lac de Nantua... (C) C.A.L.M 10/2014